



DRAVA ROUTE
 10 km Drnje
 6,1 km Šoderica →

DRAVA ROUTE →

88%
 ASFALT
 TARMAC

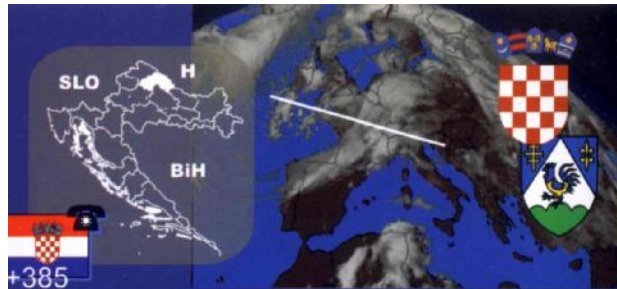


12%
 ŠLJUNAK
 GRAVEL



- - staza Koprivničko-križevačke županije
- - the track of Koprivnica-križevci county
- - koprivnička staza
- - the Koprivnica track
- - prilazne staze
- - access tracks
- - važno odvajanje
- - important crossroad
- ◓ - granični prijelaz
- ◓ - int. border crossing
- ≡≡≡ - rijeke
- ≡≡≡ - rivers
- ☒ - restoran
- ☒ - restaurant
- 🛠️ - servis bicikla
- 🛠️ - bicycle service
- 🏠 - hotel
- 🏠 - hotel
- 🎨 - galerija/muzej
- 🎨 - gallery/museum





TURISTIČKA ZAJEDNICA KOPRIVNIČKO-KRIŽEVAČKE ŽUPANIJE
TOURIST ASSOCIATION OF KOPRIVNICA-KRIŽEVCI COUNTY

Ulica Antuna Nemičića 5, 48000 Koprivnica
048/624-408, fax 048/624-407

TURISTIČKE ZAJEDNICE GRADOVA
TOURIST ASSOCIATIONS OF CITIES

Koprivnica: Trg bana Jelačića 7, 048/621-433
Križevci: Nemičev trg 6, 048/681-199
Đurđevac: S. Radića 1, 048/812-046



Hotel "Podravina", Hrvatske državnosti 9, Koprivnica, 048/621-025; Hotel "Kalnik", Trg Sv. Florijana 13, Križevci, 048/681-522; Hotel "Picok", Trg Sv. Jurja 6, Đurđevac, 048/811-624; "Tara" - seljačko domaćinstvo, T. Hana 8, Koprivnica, 048/634-091; "KTC" apartmani, N. Tesle 18, Križevci, 048/711-163; Lovачki dom "Peskik", Pustara 22, Đurđevac, 048/811-0; Sobe "Šoderica", Šoderica, 048/869-052; Hotel "Bijela kuća", plodvorska 12, Koprivnica, 048/240-320; Lovачki dom "Čambina", V. Nazora Ždala, 048/866-144; Pansion "Zlatan", Varaždinska c. 177a, Koprivnica, 8/665-129, Seljačko domaćinstvo "Jakopović", Marijanska 123, Molve, 8/892-141



"Podravska klet", Starigrad bb, Koprivnica, 048/634-069; Pivnica "Kraluš", Zrinski trg 7, Koprivnica, 048/622-302; Šumski dom "Črna gora", Crnogorska 97, Koprivnica, 048/631-058; Restoran "Klas", Križevačka 64, Koprivnica, 048/671-500; "Meridijan 17", Ledine 18, Molve, 8/892-365; "Belo Virje", Novigradska 20, Virje, 048/897-361; Pivnica "Stari grad", Starogradska 21, Đurđevac, 048/812-225; "Royal", Trg Sv. obitelji 5a, oštar Podravski, 048/816-527; Restoran "Tomislav", Šoderica, 048/869-053; Lovачki dom "Križevci", Križevčine 42, Križevci, 048/714-429; Gornjevinska klet, Gornje Vine, Križevci, 048/714-545



"Blagec tours", P. Preradovića 4, Križevci, 048/682-807; "Marbis tours", Tarašdice 15, Koprivnica, 048/621-960; "Viba tours", Hrvatske državnosti 9, Koprivnica, 048/622-153; "Picok tours", Trg Sv. Jurja 6, Đurđevac, 048/812-019; Autobusni promet "Varaždin Tours", I. Generalića bb, Koprivnica, 048/220-880, www.ap.hr



Nakladnik/Publisher: Turistička zajednica Koprivničko-Križevačke županije; Za nakladnika/For the publisher: Darko Koren, ing. grad., ul. Zdravko Mihevc; Dizajn/Design: Goran Generalić, www.generalic.com; Fotografije/Photographs: Antonio Grgić, Goran Generalić; Tisak/Printing:



BICIKLISTIČKA STAZA KOPRIVNIČKO-KRIŽEVAČKE ŽUPANIJE

dužine 84 km proteže se od ušća rijeke Mure u Dravu kod Legrada, te uz Dravu do Pitomače. Staza je neprekinuto obilježena, lagana je za orijentaciju i vožnju te idealna za porodični turizam i rekreaciju.

Staza izbjegava duge dionice kroz isti krajolik i ne prolazi samo glavnom ulicom naselja, nego skreće u polja i šume (ponekad i neasfaltiranim putevima) i zalazi u skrivene zaseoke, gdje se gospodarski život odvija u malim otvorenim dvorištima, takoreći pred očima prolazećih biciklista. Staza prolazi prekrasnim krajolicima, dodiruje jezero "Šodericu", vodi vas kroz svjetski poznate Hlebine, kolijevku hrvatskog naivnog slikarstva, kroz bogata lovišta, a na nekim mjestima i pored rijeke Drave (kupanje i piknik!).

Ravničarska biciklistička staza se na mnogo mjesta može kombinirati sa šumovitim brežuljcima i vinogorjem, koji se protežu podno Bilogore paralelno uz dolinu Drave, što ovaj biciklistički ugođaj čini još zanimljivijim. Završetak biciklističkog izleta planirajte u nekom od poznatih restorana uz odličnu podravsku kuhinju!

KOPRIVNIČKA STAZA koristi postojeću prometnu infrastrukturu asfaltiranih cesta, sljuncanih šumskih i zemljanih poljskih puteva. Svojim raznolikim šumskim raslinjem i drvećem, vožnja stazom omogućuje ugodan osjećaj zdravog i čistog zraka.

Nakon ugodnog rekreativnog boravka očekuje vas bogata ponuda domaćih specijaliteta u našim restoranima!



THE CYCLING TRACK OF KOPRIVNICA-KRIŽEVCI COUNTY

is 84 km long and stretches from the estuary of the river Mura into the Drava river at Legrad, and along the Drava river all the way to Pitomača. The track is continuously marked, easy to follow and ride along, which makes it ideal for family tourism and recreation.

The track avoids long rides through identical landscape and does not pass only through the main streets, but also mingles across the fields and forests (sometimes along unasphalted roads) and pops into hidden little hamlets, where economic life is lived in small open yards, almost before the cyclists' very eyes. The path goes through beautiful landscape; touches the Šoderica lake; leads its way along the world famous village of Hlebine, the cradle of Croatian naive art, through rich hunting areas; and here and there very near the Drava (swimming and picnicking possible!)

The lowlands cycling track can, in many places, be combined with green hills overgrown with forests and vineyards which reach the Bilogora hill range parallel to the Drava valley, making this cycling atmosphere even more interesting. The final part of the cycling trip is to be planned in some of the famous restaurants in order to taste the excellent food of Podravina.

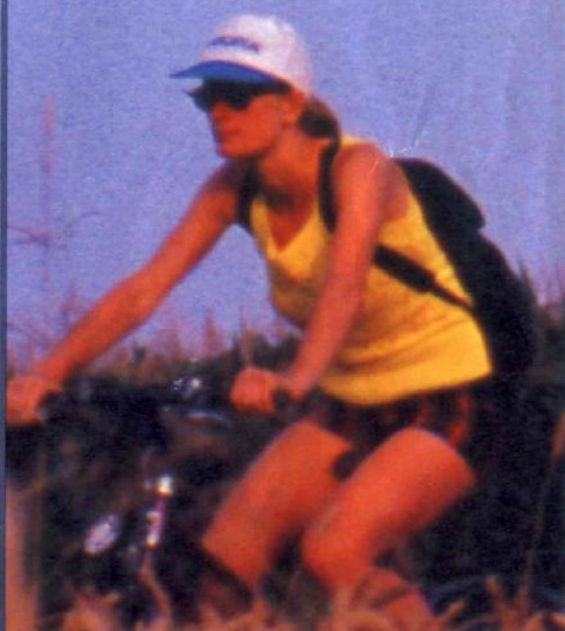
THE KOPRIVNICA TRACK uses the existing traffic infrastructure of asphalted roads, pebble-stone forest and earthen field paths. Because of its various forest greenery and trees, the cycling provides a pleasant feeling of clean and fresh air.

After agreeable, recreational time spent outdoors, you are expected at a rich table full of home-made specialties in our restaurants.



podravina i prigorje

BICIKLISTIČKE STAZE KOPRIVNIČKO-KRIŽEVAČKE ŽUPANIJE
THE CYCLING TRACKS OF KOPRIVNICA-KRIŽEVCI COUNTY



TURISTIČKA ZAJEDNICA

Koprivničko-križevačke županije

TOURIST ASSOCIATION

of Koprivnica-Križevci county



HRVATSKA CROATIA

www.tz-koprivnicko-krizevacka.hr